

# JIMMY



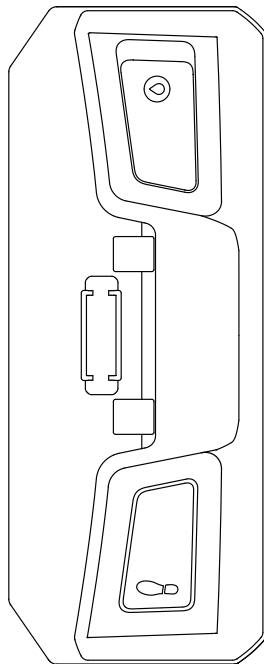
Web: [www.jimmyglobal.com](http://www.jimmyglobal.com)  
 Email: [support@jimmyglobal.com](mailto:support@jimmyglobal.com)



Contact us -we'll get back within 1 business day.



# JIMMY



## T-DSX1.0

Mopping kit	Instruction Manual
kit di lavaggio	Istruzioni per l'uso
Kit de Fregona	Manual de instrucciones
Kit de serpillière	Manuel d'instructions
мокрый обтирочный комплект	Инструкция по эксплуатации
Bausatz zum Wischen	Handbuch

## Assembly of mop

Put the water tank on floor, adhere the mop on the velcro on the bottom of the water tank, with white cloth in front and blue cloth in back.

## Fill water into tank

Open water tank plug and fill in clean water. The mopping function can be used after water spray button is open. For the first time to use the product, water spray button might be open, press it down to close it before fill in water to avoid water from leaking out before use.

### Attention:

- 1.After water tank is used, empty the water inside, clean and dry the water tank and mop.
- 2.Floorhead with water tank cannot be used to pick up water.
- 3.Please fill the tank with ambient temperature water, do not fill cleaning detergent into water tank.

## Assembly between water tank and floorhead

Put the water tank on the floor. Hold the vacuum cleaner, align with the mounting bump the water tank and press the floorhead down until a "click" sound is heard.

After assembly, open water spray button to water tank, turn on the vacuum cleaner to do the vacuuming and mopping.

## Remove water tank

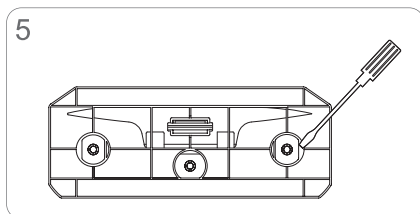
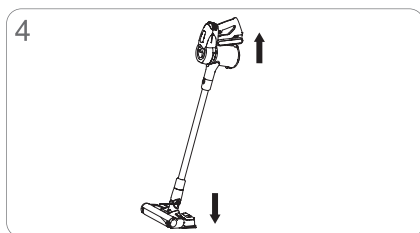
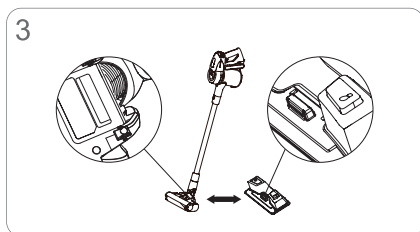
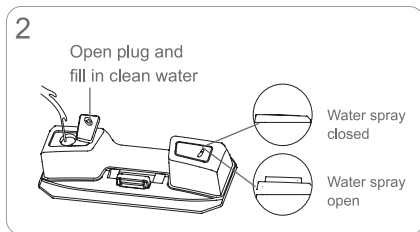
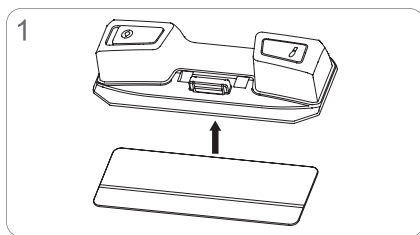
Step on the water tank and lift up the vacuum cleaner according to the direction indicated in the picture to remove water tank from floorhead.

## Clean the water tank

Fill the water tank with proper clean water and close the water plug and water spray button, the water tank can be cleaned after shaking up and down.

## Replace water tank filter

Pull the old filter out with tools or your hand, insert a new one, and finish the replacement.



# Assemblaggio di mocio

Posizionare il serbatoio dell'acqua sul pavimento, far aderire il mocio al velcro sul fondo del serbatoio dell'acqua, con un panno bianco davanti e un panno blu dietro.

## Riempire l'acqua nel serbatoio

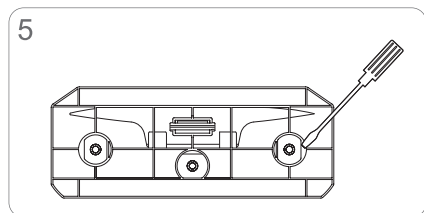
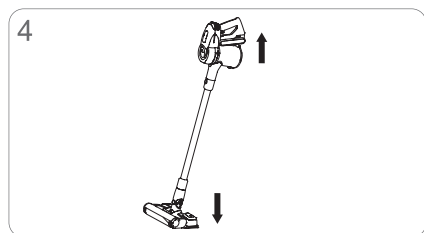
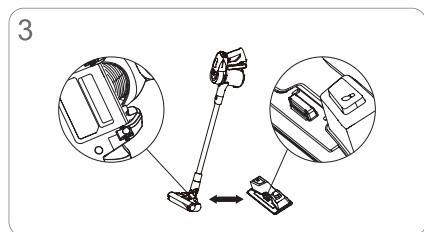
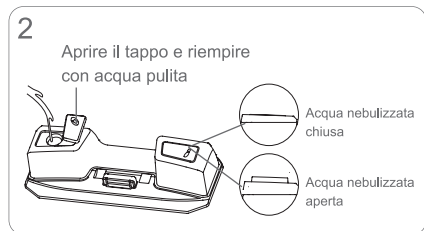
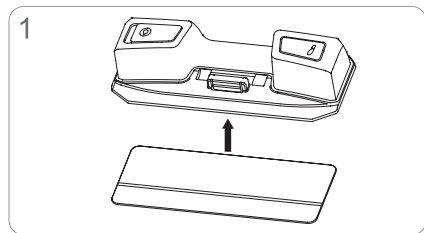
Aprire il tappo del serbatoio dell'acqua e riempire con acqua pulita. La funzione di rastrellamento può essere utilizzata dopo aver aperto il pulsante di spruzzatura dell'acqua. Per la prima volta che si utilizza il prodotto, il pulsante di spruzzatura dell'acqua potrebbe essere aperto, premerlo per chiuderlo prima di riempire l'acqua per evitare che l'acqua fuoriesca prima dell'uso.

### Attention:

1. Dopo aver utilizzato il serbatoio dell'acqua, svuotare l'acqua all'interno, pulire e asciugare il serbatoio dell'acqua e il mocio.
2. La testata del pavimento con serbatoio dell'acqua non può essere utilizzata per raccogliere l'acqua.
3. Riempire il serbatoio con acqua a temperatura ambiente, non riempire il detergente per la pulizia nel serbatoio dell'acqua.

## Montaggio tra il serbatoio dell'acqua e la testata del pavimento

Mettere il serbatoio dell'acqua sul pavimento. Tenere l'aspirapolvere, allinearla con la protuberanza di montaggio sul serbatoio dell'acqua e premere la testata del pavimento verso il basso finché non si sente un "clic". Dopo il montaggio, aprire il pulsante di spruzzatura dell'acqua sul serbatoio dell'acqua, accendere l'aspirapolvere per avviare l'aspirapolvere e il lavaggio.



## Rimuovere il serbatoio dell'acqua

Salire sul serbatoio dell'acqua e sollevare l'aspirapolvere secondo la direzione indicata nell'immagine per rimuovere il serbatoio dell'acqua dalla testata del pavimento.

## Pulire il serbatoio dell'acqua

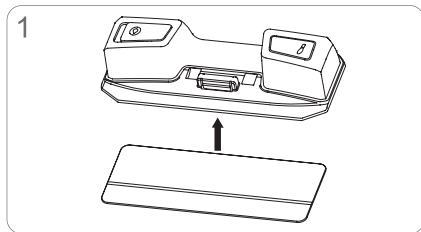
Riempire il serbatoio dell'acqua con acqua pulita adeguata e chiudere il tappo dell'acqua e il pulsante di spruzzatura dell'acqua, il serbatoio dell'acqua può essere pulito dopo aver agitato su e giù.

## Sostituire il filtro del serbatoio dell'acqua

Estrarre il vecchio filtro con gli strumenti o con la mano, inserirne uno nuovo e completare la sostituzione.

## Instale el trapo

Coloque el tanque de agua del cepillo de piso en el suelo, coloque la parte blanca del trapo en el frente y la parte azul en la parte posterior, y luego péguelo en el Velcro en la parte inferior del tanque de agua.

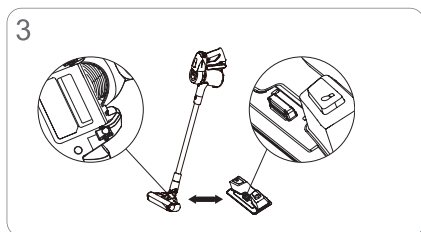
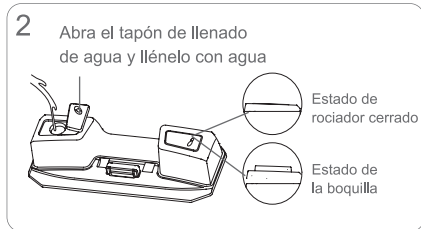


## Llene el piso y cepille el tanque de agua

Después de abrir el tapón de llenado y agregar agua, encienda el interruptor de drenaje para usar la función de fregona. Cuando use este producto por primera vez, el interruptor de drenaje puede estar encendido. Antes de agregar agua, apague el interruptor para evitar que el agua gotee sin ningún motivo.

### Attention:

1. Después de usar el tanque de agua del cepillo para piso, vierta el agua restante, limpie el tanque de agua del cepillo para piso y un trapo, y luego seque.
2. Los cepillos de suelo con depósito de agua no se pueden utilizar directamente para absorber agua.
3. Agregue agua limpia al tanque de agua del cepillo de piso a temperatura ambiente, no agregue detergente.

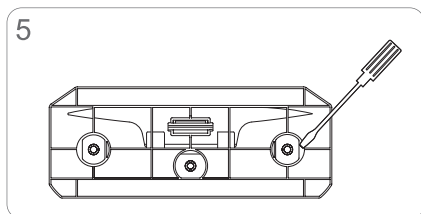
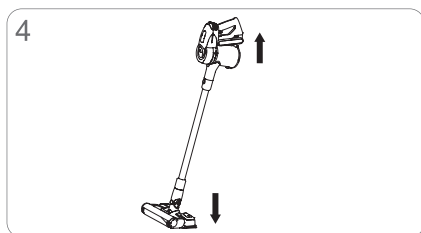


## Instale el tanque de agua del cepillo de piso y el cepillo de piso

Coloque el tanque de agua del cepillo para pisos en el suelo, alinee el cepillo para pisos con el saliente del tanque de agua y presione firmemente hacia abajo.

Cuando escuche un sonido de "clic", la instalación habrá finalizado.

Después de instalar el tanque de agua del cepillo de piso en el cepillo de piso eléctrico, simplemente encienda el botón del rociador para encender la aspiradora.



## Retire el tanque de agua

Pise el piso y cepille el tanque de agua con los pies, luego levante la aspiradora para quitar el tanque de agua del cepillo para piso.

## Limpieza del tanque de agua

Después de llenar el tanque de agua con agua limpia adecuada, apague el tapón de llenado de agua y el interruptor de drenaje, agítelo hacia arriba y hacia abajo y viértalo para limpiar el tanque de agua.

## Reemplace el elemento del filtro del tanque de agua

Extraiga el elemento de filtro antiguo con la mano o con otras herramientas y luego inserte el elemento de filtro nuevo para completar el reemplazo.

## Installez le chiffon

Posez le réservoir d'eau de la brosse de sol sur le sol, placez la partie blanche du chiffon à l'avant et la partie bleue à l'arrière, puis collez-la sur le Velcro au bas du réservoir d'eau.

## Remplissez le sol et brossez le réservoir d'eau

Après avoir ouvert le bouchon de remplissage et ajouté de l'eau, activez l'interrupteur de vidange pour utiliser la fonction vadrouille. Lors de la première utilisation de ce produit, l'interrupteur de vidange est peut-être activé. Avant d'ajouter de l'eau, veuillez éteindre l'interrupteur pour empêcher l'eau de fuir sans raison.

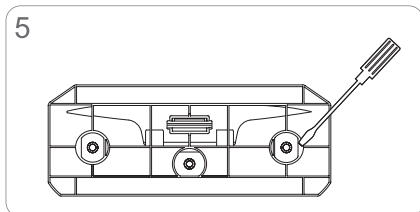
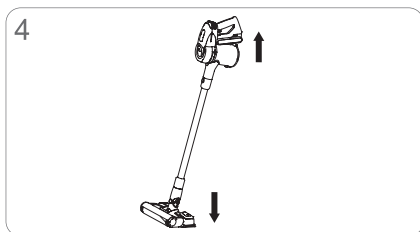
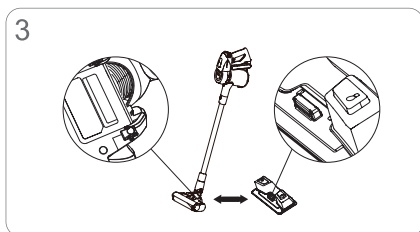
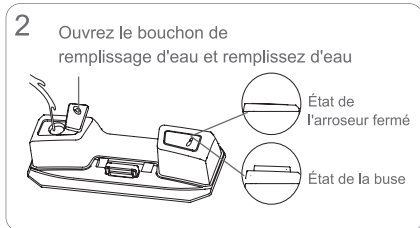
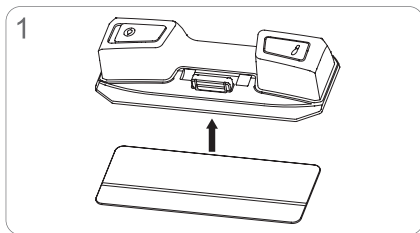
### Attention:

1. Après avoir utilisé le réservoir d'eau de la brosse de sol, veuillez vider l'eau restante, nettoyer le réservoir d'eau de la brosse de sol et un chiffon, puis essuyer.
2. Les brosses de sol avec réservoirs d'eau ne peuvent pas être utilisées directement pour absorber l'eau.
3. Veuillez ajouter de l'eau propre au réservoir d'eau de la brosse de sol à température ambiante, ne pas ajouter de détergent.

## Installez le réservoir d'eau de la brosse de plancher et la brosse de plancher

Placez le réservoir d'eau de la brosse de sol sur le sol, alignez la brosse de sol avec le bossage du réservoir d'eau et appuyez fermement. Lorsque vous entendez un « clic », l'installation est terminée.

Après avoir installé le réservoir d'eau de la brosse de sol sur la brosse de sol électrique, activez simplement le bouton d'arrosage pour démarrer l'aspirateur.



## Retirez le réservoir d'eau

Montez sur le sol et brossez le réservoir d'eau avec vos pieds, puis soulevez l'aspirateur pour retirer le réservoir d'eau de la brosse à plancher.

## Nettoyage du réservoir d'eau

Après avoir rempli le réservoir d'eau avec de l'eau propre, fermez le bouchon de remplissage d'eau et l'interrupteur de vidange, secouez-le de haut en bas et versez-le pour nettoyer le réservoir d'eau.

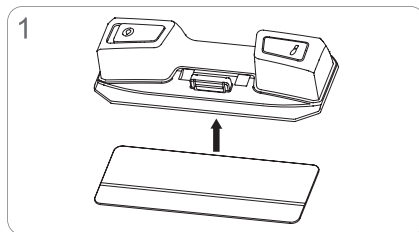
## Remplacez l'élément filtrant du réservoir d'eau

Retirez l'ancien élément filtrant à la main ou à l'aide d'un autre outil, puis insérez le nouvel élément filtrant pour terminer le remplacement.



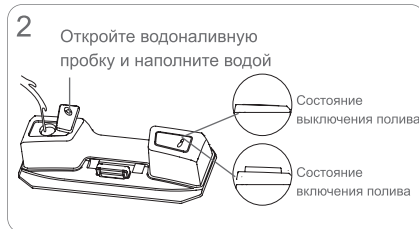
## Установка тряпки

Поставьте водяной бак напольной щетки на пол. По направлению: белая часть тряпки впереди, а голубая часть тряпки позади, приклейте тряпку к липучке на дне водяного бака.



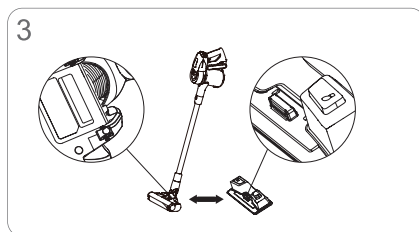
## Наполнение водяного бака напольного щетки водой

Наполнив водой после открытия водоналивной пробки, включайте включатель для выпуска воды, тогда можно использовать функцию мытья пола. При использовании данной продукции впервые, включатель для выпуска воды может быть находиться в состоянии включения. Обратите внимание на выключение включателя перед наполнением водой, чтобы предотвратить неожиданную утечку воды.



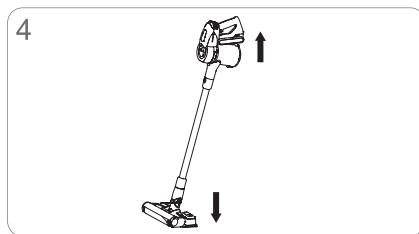
### Attention:

1. После окончания использования водяного бака напольной щетки, вылейте оставшуюся воду. Очистите водяной бак напольной щетки и тряпку. Потом просушить их.
2. Нельзя применить напольную щетку с водяным баком к непосредственному водопоглощению.
3. Добавить чистую воду нормальной температуры в водяной бак напольной щетки. Нельзя добавить моющее средство.

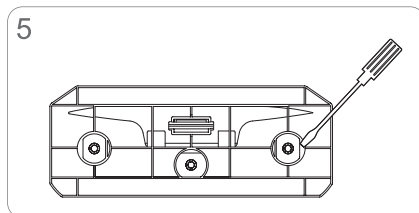


## Установка водяного бака напольной щетки и установка напольной щетки

Поставьте водяной бак напольной щетки на пол. Прицелите напольную щетку к выступу водяного бака. Надавливайте сильно вниз. Когда услышится звук щелчка, тогда установка закончится.



Установив водяной бак напольной щетки после установки электрической напольной щетки, включайте кнопку полива и запустите пылесос, чтобы начать использовать.



## Снятие водяного бака

Топчите водяной бак напольной щетки ногой. Вверх вытащите пылесос, чтобы снять водяной бак с напольной щетки.

## Очистка водяного бака

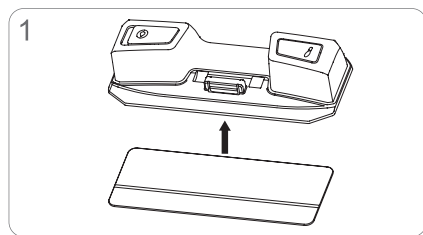
После добавления надлежащего количества чистой воды в водяной бак, после выключения водоналивной пробки и включателя для выпуска воды, вверх и вниз раскачивайте, потом можно очистить водяной бак.

## Смена фильтрующего элемента

Рукой или другими инструментами вытащите старый фильтрующий элемент. Вставьте новый фильтрующий элемент, тогда смена выполнена.

## Installieren Sie den Lappen

Stellen Sie den Bodenbürstenwassertank auf den Boden, legen Sie den weißen Teil des Lappens auf die Vorderseite und den blauen Teil auf die Rückseite und kleben Sie ihn dann in den Klettverschluss am Boden des Wassertanks.

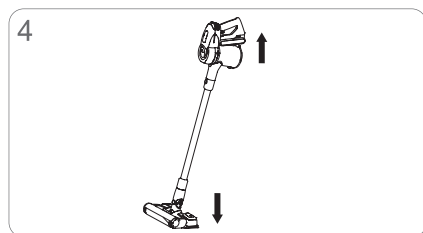
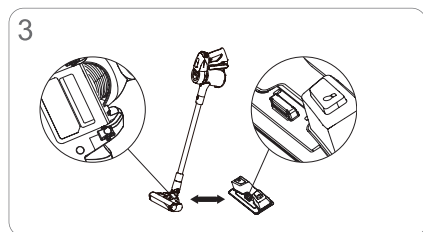
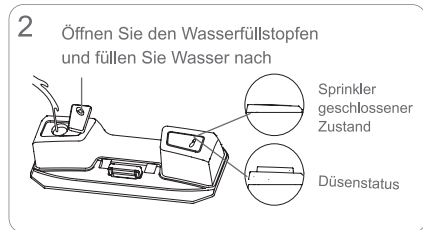


## Füllen Sie den Boden und bürsten Sie den Wassertank

Schalten Sie nach dem Öffnen des Füllstopfens und dem Hinzufügen von Wasser den Ablassschalter ein, um die Moppfunktion zu verwenden. Bei der ersten Verwendung dieses Produkts ist möglicherweise der Ablassschalter eingeschaltet. Schalten Sie vor dem Hinzufügen von Wasser den Schalter aus, um zu verhindern, dass Wasser ohne Grund austritt.

### Attention:

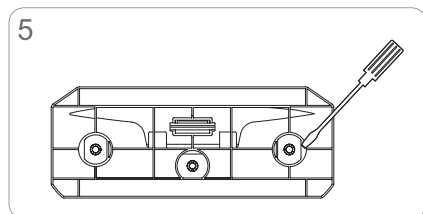
1. Gießen Sie nach Verwendung des Bodenbürstenwassertanks das restliche Wasser aus, reinigen Sie den Bodenbürstenwassertank und einen Lappen und wischen Sie ihn anschließend trocken.
2. Bodenbürsten mit Wassertanks können nicht direkt zur Wasseraufnahme verwendet werden.
3. Bitte geben Sie bei Raumtemperatur sauberes Wasser in den Bodenbürstenwassertank. Fügen Sie kein Reinigungsmittel hinzu.



## Installieren Sie den Wassertank der Bodenbürste und die Bodenbürste

Stellen Sie den Wassertank der Bodenbürste auf den Boden, richten Sie die Bodenbürste mit dem Vorsprung am Wassertank aus und drücken Sie sie fest nach unten. Wenn Sie ein Klicken hören, ist die Installation abgeschlossen.

Nachdem Sie den Wassertank der Bodenbürste an der elektrischen Bodenbürste installiert haben, schalten Sie einfach den Sprinklerknopf ein, um den Staubsauger zu starten.



## Entfernen Sie den Wassertank

Treten Sie auf den Boden und bürsten Sie den Wassertank mit Ihren Füßen. Heben Sie dann den Staubsauger an, um den Wassertank von der Bodenbürste zu entfernen.

## Reinigung des Wassertanks

Nachdem Sie den Wassertank mit sauberem Wasser gefüllt haben, schalten Sie den Wasserfüllstopfen und den Ablassschalter aus, schütteln Sie ihn auf und ab und gießen Sie ihn aus, um den Wassertank zu reinigen.

## Ersetzen Sie das Wassertankfilterelement

Ziehen Sie das alte Filterelement von Hand oder mit anderen Werkzeugen heraus und setzen Sie das neue Filterelement ein, um den Austausch abzuschließen.